

LEGENDA:

PŘIPOJOVACÍ POTRUBÍ SPLAŠKOVÉ KANALIZACE
– odhlučňený systém (PP–R)
(připojovací, odpadní, větrací potrubí uvnitř objektu)

NOVÉ SVODNÉ POTRUBÍ – NAPOJENÉ NA PÁTEŘNÍ LEŽATÉ POTRUBÍ
VEDENÉ V KOLEKTORU POD PODLAHOU

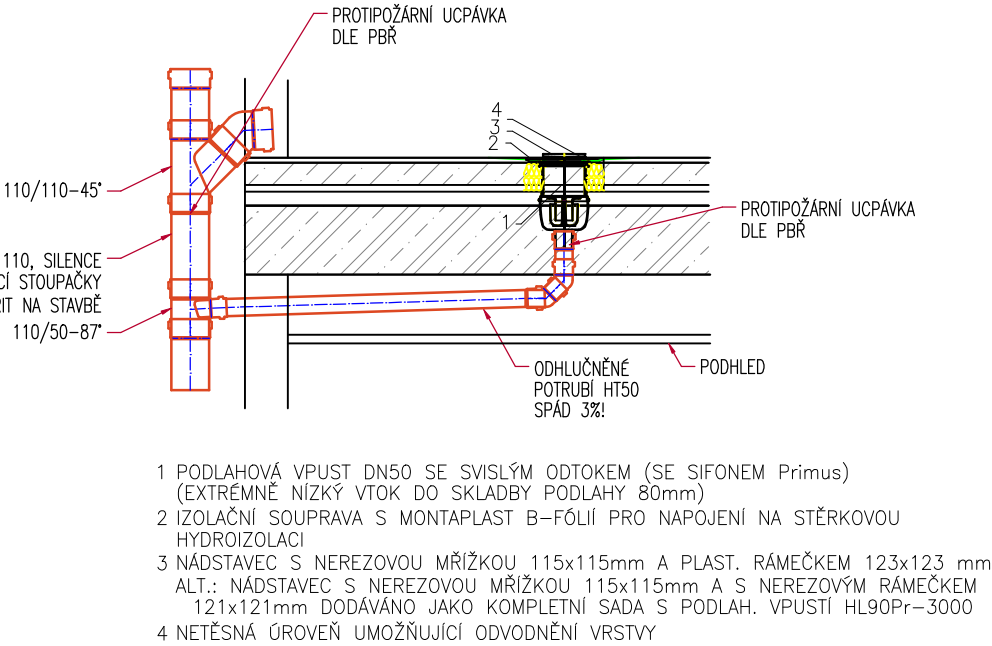
POZNÁMKY:

- DOKUMENTACE JE ZPRACOVÁNA DLE VYHLÁŠKY Č.283/2021 SB.
- STAVBA JE POVINNA ŘIDIT SE VYHLÁŠKOU Č. 146/2024 SB. A STAVEBNÍM ZÁKONEM Č. 283/2021 SB. A DALŠÍMI PLATNÝMI PLATNÝMI NORMAMI ČR.
- STOUPACÍ POTRUBÍ BUDE PROVEDENO Z TRUBEK A TVAROVEK Z ODHLUČNĚNÉHO POLYPROPYLENU SE ZVÝŠENÝMI AKUSTICKÝMI VLASTNOSTI (TYP SILENCE).
- PŘIPOJOVACÍ POTRUBÍ K ZAŘÍZOVACÍM PŘEDMĚTŮM, VEDENO V PŘÍZDÍVCE POPŘ. V PŘEDSTĚNĚ, KOTVENÍ DO STĚNY
- PŘÍPADNÉ ODSKOKY STOUPACÍHO POTRUBÍ BUDE PROVEDENO KOLENY 45° S MEZIKUSEM 250 MM.
- NA KANALIZAČNÍ POTRUBÍ JE NUTNÉ NAPOJIT I ODVOD KONDENZÁTU ZE VZT POTRUBÍ
- V RÁMCI PROJEKČNÍCH PRACÍ NEBYLO DODÁNO PBR, NUTNO KOORDINOVAT SE STÁVAJÍCÍM STAVEM!
- ČISTÍCÍ TVAROVKY KANALIZACE OSAZENY V NEJNIŽŠÍM NP, TAK ABY BYLA ZAJIŠTĚNA MOŽNOST ČISTĚNÍ STOUPACÍHO POTRUBÍ
- ODPADY KANALIZACE BUDOU PŘI VÝÚSTĚNÍ NAD STŘEŠNÍ ROVINU OBALENA TEP.IZOLACÍ, SPODNÍ HRANA IZOLACE 2M POD ROVINOU STŘECHY.
- VŠECHNY ROZMĚRY A KÓTY JE TŘEBA PŘEMĚŘOVAT DLE SKUTEČNÉHO PROVEDENÍ STAVBY S OHLEDEM NA TOLERANCE A ODCHYLKY PŘI REALIZACI.
- KONSTRUKCE JSOU KÓTOVÁNY VE VÝROBNÍCH ROZMĚRECH MATERIÁLŮ. KÓTOVÁNÍ POZIC VÝVODŮ U ZP VIZ VÝKRESY SPÁROŘEZŮ
- ZMĚNY PROJEKTU, PŘEDEPSANÝCH MATERIÁLŮ A TECHNOLOGICKÝCH POSTUPŮ PŘI PROVÁDĚNÍ STAVBY JE NUTNO KONZULTOVAT S PROJEKTANTEM.
- DETAILS A SYSTÉMY (POKUD NENÍ SPECIFIKOVÁNO JINAK) BUDOU PROVÁDĚNY DLE TECHNOLOGICKÝCH PŘEDPISŮ VÝROBCE ČI DODAVATELE MATERIÁLU.
- VEŠKERÉ VÝROBKY OVLIVŇUJÍCÍ VZHLED STAVBY (BARVA, VZOR, TVAR) BUDOU VZORKOVÁNY PŘED REALIZACÍ A POTVRZENY STAVEBNÍKEM A ARCHITEKTEM.
- VŠECHNA ZAŘÍZENÍ A ROZVODY BUDOU DILATAČNĚ ODDĚLENA, PRUŽNĚ NEBO PLASTICKY ULOŽENA NA JEDNOTLIVÝCH KONSTRUKCÍCH TAK, ABY BYLO ZAMEZENO PŘENOSU HLUKU A VIBRACÍ DO PŘÍLEHLÝCH CHRÁNĚNÝCH PROSTOR
- NORMOVÉ TOLERANCE NESMÍ BÝT V ŽÁDNÉM PŘÍPADĚ NAČÍTÁNY VE VZÁJEMNÉ VAZBĚ
- VŠECHNY ZAŘÍZOVACÍ PŘEDMĚTY BUDOU DLE VÝBĚRU ARCHITEKTA.
- STOUPACÍ POTRUBÍ VEDENÉ V ŠACHTĚ JE V CELÉ DÉLCE V DIMENZI DN110 A BUDE NAPOJENO NA STÁVAJÍCÍ LEŽATÉ POTRUBÍ – BOD NAPOJENÍ NUTNO OVĚŘIT NA STAVBĚ
- STOUPACÍ POTRUBÍ OD DŘEZU JE V CELÉ DÉLCE V DIMENZI DN75 A BUDE NAPOJENO NA STÁVAJÍCÍ LEŽATÉ POTRUBÍ – BOD NAPOJENÍ NUTNO OVĚŘIT NA STAVBĚ
- NA STAVBĚ JE NUTNÁ KOORDINACE SE VŠEMI PROFESEMI !! PD JE ZPRACOVÁNA V ROZSAHU PRO VÝBĚR ZHOTOVITELE

DETAIL NAPOJENÍ SPRCHOVÉ GULY (M1:20)

LEGENDA:

- WC** diturvitová závěsná záchodová mísa, zadní šikmý odpad
+ závěsný samonosný prvek pro WC, předstěnové instalace,
+ veškerý požadovaný konstrukční materiál (splachovací nádržka do stěny izolovaná proti orosování, splachovací tlačítko s množností ovládat množství spláchnuté vody, kryt,.....)
prkénko bude umístěno cca 430 mm nad podlahou
- U** Umyvadlo + umyvadlová zápachová uzávěrka DN 40
- SM** Sprcha – Srchová vanička čtvrtkruhová se spodním napojením DN50
se zápachovou uzávěrkou
- DJ** Dřez – jednoduchý nerezový dřez + dřezová zápachová uzávěrka DN 50
součást dodávky gastro



Drobný Architects

Jan Funda

architektonický ateliér, s.r.o. Děkanská 7/226, Praha 4, 140 00		ICO: 26 49 99/24 tel/fax: 607 154 000 e-mail: atelier@drobnyarch.cz	
Název akce:		University hotel - Blok E	
Místo:		Ulice Koněvova 93/198, p.č.3619,Koleje Vysoké školy ekonomické v areálu Jarov	
Investor:	Správa účelových zařízení VŠE v Praze, Jeseníova 2769/208, Praha 3	stupeň:	DPS
Projektant části:	Ing.Jan Funda, ČKAIT 0015205	datum:	08/2025
Projektová část:		měřítko:	číslo výkresu:
Název výkresu:		D.1.2.1.2.8	
TZB - Zdravotně technické instalace		KANALIZACE - PŮDORYS 1.NP	